

# הַאֲלֵלָּהּ

ללה

## 1. БАРУХ...הַאֲלֵלָּהּ

הַיּוֹלָלֶהּ...בְּרוּךְ

Валентин Дубовской

♩ = 99

*rubato*  
*f*



БА - РУХ А-ТА А-ДО - НАЙ

Э-ЛО - הַיְי - נִי מַלְאָךְ הַא - ו -

5

*rit.*



לֵאמ

א - שֶׁרֶם קִידְשָׁא - נִי

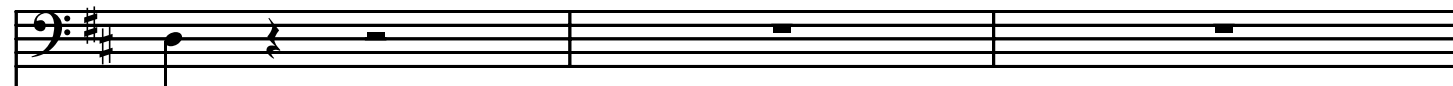
בְּמִצְוֹתַי

בְּעֵינַי - בָּאֵינִי לִפְנֵי הַאֲלֵלָּהּ



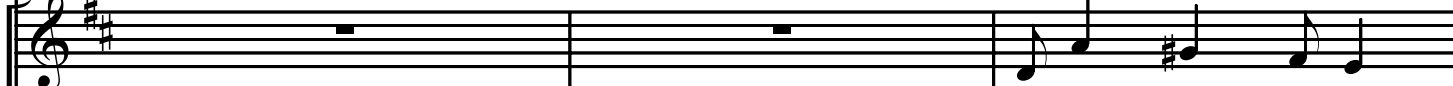
9

♩ = 130



לֵלֶךְ.

*f*



*f*

הַאֲלֵלָּהּ - לֵלֶךְ אַבְדֵּי



הַאֲלֵלָּהּ - לֵלֶךְ - יָ הַאֲלֵלָּהּ - לֵלֶךְ - יָ הַאֲלֵלָּהּ - לֵלֶךְ - יָ הַאֲלֵלָּהּ - לֵלֶךְ - יָ הַאֲלֵלָּהּ - לֵלֶךְ - יָ הַאֲלֵלָּהּ - לֵלֶךְ - יָ

12

А-ДО - НАЙ\_\_\_\_ hA-ЛЕ - ЛУ ЭТ ШЕМ А-ДО - НАЙ\_\_\_\_

hA-ЛЕ-ЛУ-Я hA-ЛЕ - ЛУ-Я hA-ЛЕ-ЛУ-Я hA-ЛЕ - ЛУ-Я hA-ЛЕ-ЛУ-Я hA-ЛЕ - ЛУ-Я

15

ЙЕ - ЫИ ШЕМ А - ДО-НАЙ МЕ-ВО - РАХ\_\_\_\_ ВЕ - АД\_\_\_\_ О - ЛАМ.\_\_\_\_

ЙЕ - ЫИ ШЕМ А - ДО-НАЙ МЕ-ВО - РАХ\_\_\_\_ МЕ-А-ТА ВЕ - АД О - ЛАМ.\_\_\_\_

18

hA-ЛЕ-ЛУ Я\_\_\_\_

hA-ЛЕ - ЛУ АВ-ДЕЙ А-ДО - НАЙ\_\_\_\_ hA-ЛЕ - ЛУ ЭТ ШЕМ А-ДО - НАЙ\_\_\_\_

22

ЙЕ - ЫИ ШЕМ А - ДО-НАЙ МЕ - ВО - РАХ\_\_\_\_ ВЕ - АД О - ЛАМ.\_\_\_\_

ЙЕ - ЫИ ШЕМ А - ДО - НАЙ МЕ - ВО - РАХ\_\_\_\_ ВЕ - АД О - ЛАМ.\_\_\_\_

25

hА - ЛЕ - ЛУ АВ-ДЕЙ А - ДО - НАЙ

hА - ЛЕ - ЛУ ЭТ ШЕМ

hА - ЛЕ - ЛУ - Я

$\bullet = 100$

28

МИ - МИЗ - РАХ - ШЕ-МЕШ АД МЕ-ВО-О

А - ДО - НАЙ

А

А - МИ-МИЗ-РАХ ШЕ - МЕШ АД МЕ-ВО-

31

МЕ - hУ - ЛАЛЬ ШЕМ А - ДО-НАЙ - РАМ АЛЬ КОЛЬ ГОЙ - ИМ А-ДО-

МЕ - hУ - ЛАЛЬ А - ДО - НАЙ.

О МЕ-hУ-ЛАЛЬ ШЕМ А - ДО - НАЙ РАМ АЛЬ КОЛЬ ГОЙ - ИМ А - ДО -

34

НАЙ АЛЬ ЂА - ША - МАЙ - - - - ИМ КВО - ДО.

АЛЬ ЂА - ША - МАЙ - - - - АЛЬ ЂА - ША - МАЙ - ИМ КЕ - ВО - ДО.

НАЙ АЛЬ ЂА - ША - МАЙ - ИМ КВО - ДО. - - - - КЕ - - - - - - ВО - ДО.

37

МИ КА - А - ДО - НАЙ Э - ЛО - ЂЕЙ - НУ

МИ КА - А - ДО - НАЙ Э - ЛО - ЂЕЙ - НУ

39

ЂА - МАГ - БИ - ЂИ ЛА - ША - ВЕТ.

ЂА - МАГ - БИ - ЂИ ЛА - ША - ВЕТ. ЂА - МАШ - ПИ - ЛИ ЛИРЬ - ОТ

42 *rit.*

БА-ША-МАЙ-ИМ У - ВА - А - РЕЦ. БА-ША-МАЙ-ИМ У-ВА-А-РЕЦ. МЕ - КИ - МИ\_\_

— У - ВА - А - РЕЦ. БА-ША-МАЙ-ИМ У-ВА-А-РЕЦ. МЕ - КИ-МИ

45

МЕ - А - ФАРДАЛЬ МЕ - АШ - ПОТ Я - РИМ ЭВЪ-ОН. ЛЕ - ъО-ШИ-ВИ ИМ НЕ - ДИ-ВИМ

МЕ - А - ФАРДАЛЬ МЕ - АШ - ПОТ Я - РИМ ЭВЪ-ОН. ЛЕ - ъО-ШИ-ВИ ИМ НЕ - ДИ-ВИМ

50

ИМ НЕ-ДИ-ВЕЙ А - МО. — МО-ШИ-ВИ А - КЕ-РЕТ ъА-БАЙИТ ЭМ ъА-БА - НИМ СМЕ-ХА.

ИМ НЕ-ДИ-ВЕЙ А МО. - - МО-ШИ-ВИ А - КЕ-РЕТ ъА-БАЙИТ ЭМ\_\_ ъА-БА - НИМ СМЕ-ХА.

56 *Piu mosso* *rit.*

ъА-ЛЕ-ЛУ АВДЕЙ А - ДО - НАЙ\_\_ ъА-ЛЕ-ЛУ ЭТ ШЕМ А - ДО - НАЙ\_\_ ъА-ЛЕ-ЛУ - Я

ъА-ЛЕ-ЛУ АВДЕЙ А - ДО - НАЙ\_\_ ъА-ЛЕ-ЛУ ЭТ ШЕМ А - ДО - НАЙ\_\_ ъА-ЛЕ-ЛУ - Я

## 2. БЕЦЕТ ЙИСРАЭЛЬ

## לארשי תאקב

♩ = 150

62 *pp* *p*

БЕ - ЦЕТ ЙИС - РА - ЭЛЬ МИ-МИЦ - РА - ИМ БЕЙТ ЯА - КОВ\_ МЕ -

БЕ - ЦЕТ ЙИС - РА - ЭЛЬ МИ-МИЦ - РА - ИМ БЕЙТ ЯА - КОВ МЕ -  
 הַאֵי - תָא יְהוּ - דָא - יְהוּ - דָא לַע - קוֹד -

68 *mp*

АМ\_ ЛО - ЭЗ.

АМ\_ ЛО - ЭЗ.

74

*mf*

ШО\_ ЙИС-РА - ЭЛЬ\_ МАМ - ШЕ-ЛО - ТАВ.\_\_\_\_\_ הַא - יָמ\_ רַא - אַבָּא - יָא -

ЙИС - РА - ЭЛЬ МАМ-ШЕ-ЛО - ТАВ.\_\_\_\_\_

81

НОС HA-ЯР - ДЕН\_ ЙИ - СОВ ЛЕ - А - ХОР. HE - HA - РИМ РАК - HE - HA - РИМ\_

88

ДУ\_ ХЕ - ЭЙ - ЛИМ *f* ГВА - ОТ\_ КИВ - НЕЙ ЦОН. *f* ГВА - ОТ\_ КИВ - ЦОН

95

МА ЛЕ - ХА\_ HA - ЯМ КИ ТА - НУС\_ МА ЛЕ - ХА МА ЛЕ - ХА HA - ЯМ КИ ТА - НУС КИ ТА - НУС МА ЛЕ - ХА\_ HA - ЯМ КИ ТА - НУС\_

103

hA - ЯР - ДЕН\_\_ hA - ЯР - ДЕН ТИ -СОВ -\_\_ - ЛЕ -- А - ХОР. -\_\_ -

ТИ - СОВ\_\_ - ЛЕ - А - ХОР. -\_\_ -

111

hE - hA - РИМ\_\_ ТИР - КЕ - ДУ\_\_ hE - hA -

hE - hA - РИМ hE - hA - РИМ ТИР - КЕ - ДУ ТИР-КЕ - ДУ

hE - hA - РИМ\_\_ ТИР - КЕ - ДУ\_\_

119

РИМ ТИР-КЕ - ДУ ХЕ-ЭЙ - ЛИМ ГВА - ОТ\_\_ МИ-ЛИФ-

КИВ - - НЕЙ - ЦОН. - -

КИВ - НЕЙ ЦОН. -\_\_ -

127

НЕЙ А - ДОН ХУ - ЛИ А - РЕЦ МИ-ЛИФ - НЕЙ Э - ЛО-НА ЯА - КОВ.

134

НА-НОФ - ХИ НА - ЦУР А - ГАМ МАЙ - ИМ НА - ЛА - МИШ

140

ЛЕ-МАЙ Е - НО НА-ЛА-МИШ ЛЕ-МАЙ Е - НО МАЙ - ИМ.

## 3. ЛО ЛАНУ

ונל אל

♩ = 120

149 *mp*

ЛО — ЛА - НУ ЛО — ЛА - НУ ЛО — ЛА - НУ А - ДО - НАЙ ЛО —

154

ЛА - НУ ЛО — ЛА - НУ КИ ЛЕ - ШИМ - ХА ТЕН КА - ВОД АЛЬ ХАС - ДЕ - ХА

160

АЛЬ — А - МИ - ТЕ - ХА. ЛО — ЛА - НУ ЛО — ЛА - НУ ЛО — ЛА - НУ А - ДО - НАЙ

166

ЛА - МА ЙОМ - РУ    הА-ГО - ЙИМ    А-ЙЕ    НА    Э-ЛО - הЕЙ - הЕМ.

ЛА - МА ЙОМ - РУ    הА-ГО - ЙИМ    А-ЙЕ    НА    Э-ЛО - הЕЙ - הЕМ.

172

ВЕ-ЛО-הЕЙ-НУ ВА-ША    МАЙ - ИМ    КОЛЬ А - ШЕР    ХА - ФЕЦ А    СА.    А-ЦА-БЕЙ-

ВЕ-ЛО-הЕЙ-НУ ВА-ША - МАЙ - ИМ    КОЛЬ А - ШЕР    ХА - ФЕЦ А - СА

177

הЕМ КЕ - СЕФ    ВЕ - ЗА-הАВ МА-А - СЭ    ЙЕ-ДЕЙ А - ДАМ.    ПЭ    ЛА-הЕМ ВЕ-

ПЭ    ЛА-הЕМ ВЕ-

183

ЛО    ЙЕ-ДА-БЕ    РУ.    ЭЙ-НА    -    ЙИМ ЛА-הЕМ ВЕ - ЛО    ЙИ - РЬ - У.    ОЗ

ЛО    ЙЕ-ДА-БЕ - РУ.    ЭЙ-НА    -    ЙИМ ЛА-הЕМ ВЕ - ЛО    ЙИ - РЬ - У.    ОЗ

191

*pp* *f*

НА - ЙИМ ЛА-HEM BE - ЛО ЙИШ - МА - У. АФ - ЛА-HEM BE -

НА - ЙИМ ЛА-HEM BE - ЛО ЙИШ - МА - У. АФ - ЛА-HEM BE -

198

*pp* *f*

ЛО ЙЕ - РИ - ХУН. ЙЕ - ДЕЙ - HEM BE - ЛО ЙЕ - МИ - ШУН РАГ - ЛЕЙ - HEM BE -

ЛО ЙЕ - РИ - ХУН. ЙЕ - ДЕЙ - HEM BE - ЛО ЙЕ - МИ - ШУН РАГ - ЛЕЙ - HEM BE -

207

*ff*

ЛО ЙЕ-НА - ЛЕ - ХУ ЛО ЙЕh - ГУ БИГ-РО - НАМ. КМО - HEM ЙИhь

ЛО ЙЕ-НА - ЛЕ - ХУ ЛО ЙЕh - ГУ БИГ-РО - НАМ. КМО - HEM ЙИhь

214

Ю О-СЕЙ - HEM КОЛЬ А - ШЕР БО - ТЕ - АХ БА - HEM.

Ю О-СЕЙ - HEM КОЛЬ А - ШЕР БО - ТЕ - АХ БА - HEM.

**a tempo**

220 *tr*

ЙИС-РА-ЭЛЬ БТАХ БА-А-ДО - НАЙ\_ БЕЙТ А-НА-РАМ У-МА-ГИ-НАМ\_ הוּ.

225

РОН БИТ-ХУ ВА-А-ДО - НАЙ\_ ЙИРЬ - ЭЙРАМ У-МА-ГИ-НАМ\_ הוּ.

231 *rit.*

ЙИРЬ-ЭЙ А-ДО - НАЙ\_ БИТ - ХУ ВА-А-ДО - НАЙ\_РАМ У-МА-ГИ-НАМ\_ הוּ.

## 4. АДОНаЙ ЗХАРАНУ

ונרכז יי

237  $\bullet = 120$  *f*

А-ДО - НАЙ 3-ХА - РА - НУ ЙВА - РЕХ ЙЕ - ВА -

241

РЕХ ЭТ БЕЙТ ЙИС РА - ЭЛЬ ЭТ БЕЙТ А - НА - РОН ЙИРЬ -

- РЕХ - - - - ЙЕ-ВА - РЕХ - - - - ЙЕВА - РЕХ ЙИРЬ -

244

ЭЙ А - ДО-НАЙ НА - КТА - НИМ ИМ НА-ГДО-ЛИМ. А-ДО - НАЙ 3-ХА -

- ЭЙ - А - ДО-НАЙ- НА - КТА - НИМ ИМ НА-ГДО-ЛИМ. А-ДО - НАЙ 3-ХА -

247

ЙЕВА - РЕХ ЙЕ-ВА - РЕХ А-ДО -

РА - НУ ЙЕ - ВА - РЕХ ЙЕ-ВА-РЕХ

- РА - - - НУ- - - - ЙЕ - ВА - - - - РЕХ ЙЕ-ВА-РЕХ - - -

250

НАЙ 3 - ХА - - - РО - НУ ЭТ БЕЙТ ЙИС-РА - ЭЛЬ ЙИС-РА - ЭЛЬ

ЙЕ - ВА - РЕХ ЙИРЬ - ЭЙ А - ДО - НАЙ ЙИС-РА-ЭЛЬ ЭТ БЕЙТ А - HA-

- ЙЕ --ВА - РЕХ ЙИРЬ - - ЭЙ А - - ДО - - НАЙ - - ЙИС-РА - ЭЛЬ

253

ЭТ БЕЙТ А - HA-РОН ЙЕ-ВА РЕХ ЙИРЬ -

РОН ЙЕ-ВА - РЕХ ВА - РЕХ ЙИРЬ -

ЭТ БЕЙТ А - HA-РОН ЙЕ - ВА - РЕХ ЙИРЬ -

256

ЭЙ А - ДО-НАЙ А - ДО - НАЙ *p* ЙО-СЕФ

ЭЙ HA - КТА-НИМ ИМ HA-ГДО ЛИМ. - - -

ЭЙ HA - КТА-НИМ ИМ HA-ГДО - ЛИМ.

259

А - ДО - НАЙ А - ЛЕЙ - ХЕМ А - ЛЕЙ - - -

- А - ДО - - - НАЙ - А - ЛЕЙ - ХЕМ - - - ВЕ - АЛЬ БНЕЙ -

*p* А - ДО - - - НАЙ А - ЛЕЙ - ХЕМ ЙО - - -



276

ЛУ Я ВЕ-ЛО КОЛЬ ЙОР - ДЕЙ ДУ - МА.

ВЕ - ЛО ДУ МА. ВА - А - НАХ - НУ

ВЕ - ЛО ДУ - - - МА. ВА - А - НАХ - НУ

280

НЕ - ВА - РЕХ \_\_\_\_\_ Я МЕА - ТА \_\_\_\_\_ ВЕ - АД О - ЛАМ \_\_\_\_\_

НЕ - ВА - РЕХ \_\_\_\_\_ Я МЕА - ТА \_\_\_\_\_ ВЕ - АД О - ЛАМ \_\_\_\_\_

283

ҺА - ЛЕ - ЛУ - Я ВЕ - АД О - ЛАМ \_\_\_\_\_ ҺА - ЛЕ - ЛУ - Я \_\_\_\_\_

ҺА - ЛЕ - ЛУ - Я ВЕ - АД О - ЛАМ \_\_\_\_\_ ҺА - ЛЕ - ЛУ - Я \_\_\_\_\_

## 5. АНАВТИ КИ ЙИШМА

עמשייכ יתבהא

287  $\bullet = 150$  *p* *mp*

А - НАВ-ТИ КИ ЙИШ - МА А-ДО - НАЙ ЭТ КО-ЛИ ТА-ХА-НУ - НАЙ. КИ ИИ-

ТА ОЗ - НО ЛИ У - ВЕ - Я-МАЙ ЭК - РА. А - НАВ-ТИ КИ ЙИШ - МА

292 *mf*

ТА ОЗ - НО ЛИ У - ВЕ - Я-МАЙ ЭК - РА. А - НАВ-ТИ КИ ЙИШ - МА

ТА ОЗ - НО ЛИ У - ВЕ - Я-МАЙ ЭК - РА. А - НАВ-ТИ КИ ЙИШ - МА

298 *rit.*

А - ДО - НАЙ ЭТ КО - ЛИ ТА-ХА-НУ - НАЙ. ТА-ХА-НУ - НАЙ.

А - ДО - НАЙ ЭТ КО - ЛИ ТА-ХА-НУ-НАЙ. ТА-ХА-НУ - НАЙ.

303 *a tempo* *f*

А-ФА-ФУ-НИ ХЕВ-ЛЕЙ МА-ВЕТ УМ-ЦА-РЕЙ ШЕ - ОЛЬ МЕ-ЦА-У-НИ ЦА-РА ВЕ-Я-ГОН - ЭМ-

А-ФА-ФУ-НИ ХЕВ-ЛЕЙ МА-ВЕТ УМ-ЦА-РЕЙ ШЕ - ОЛЬ МЕ-ЦА-У-НИ ЦА-РА ВЕ-Я-ГОН - ЭМ-

305 *f*

У - БЕ -

ЦА. А-ФА-ФУ-НИ ХЕВ-ЛЕЙ МА-ВЕТ УМ-ЦА-РЕЙ ШЕ - ОЛЬ МЕ-ЦА-У-НИ ЦА-РА ВЕ-Я-ГОН - ЭМ-

ЦА. А-ФА-ФУ-НИ ХЕВ-ЛЕЙ МА-ВЕТ УМ-ЦА-РЕЙ ШЕ - ОЛЬ МЕ-ЦА-У-НИ ЦА-РА ВЕ-Я-ГОН - ЭМ-

307

ШЕМ - А-ДО-НАЙ - ЭК - РА А-НА А-ДО - НАЙ МАЛЬ - ТА НАФ -

ЦА. А-ФА-ФУ-НИ ХЕВ-ЛЕЙ МА-ВЕТ МА - ВЕТ УМ - ЦА - РЕЙ ШЕ-

ЦА. А-ФА-ФУ-НИ ХЕВ-ЛЕЙ МА-ВЕТ МА - ВЕТ УМ - ЦА - РЕЙ ШЕ-

310

ШИ. ХА-НУН - А-ДО - НАЙ - ВЕ-ЦА-ДИК ВЕ-ЛО-HEЙ-НУ -

ОЛЬ А-ФА-ФУ-НИ ХЕВ-ЛЕЙ МА-ВЕТ ХЕВ-ЛЕЙ МА-ВЕТ УМ - ЦА -

ОЛЬ А-ФА-ФУ-НИ ХЕВ-ЛЕЙ МА-ВЕТ ХЕВ-ЛЕЙ МА-ВЕТ УМ - ЦА -

20  
312

ללה

ME - PA - - - - ХЕМ. ШО - МЕР \_\_\_\_\_ ПЕ - ТА -  
 - РЕЙ ШЕ - ОЛЬ А - ФА - ФУ - НИ ХЕВ-ЛЕЙ МА - ВЕТ  
 - РЕЙ ШЕ - ОЛЬ А - ФА - ФУ - НИ ХЕВ-ЛЕЙ МА - ВЕТ

314

ИМ А - ДО - НАЙ \_\_\_\_\_ ДА - ЛО - ТИ \_\_\_\_\_ ВЕ -  
 ХЕВ-ЛЕЙ МА-ВЕТ МА - ВЕТ А - ФА - ФУ - НИ ХЕВ-ЛЕЙ МА-ВЕТ  
 ХЕВ-ЛЕЙ МА-ВЕТ МА - ВЕТ А - ФА - ФУ - НИ ХЕВ-ЛЕЙ МА-ВЕТ

316

*rit.*

**a tempo**

ЛИ ЙЕ-ХО-ШИ - А.  
 УМ-ЦА-РЕЙ ШЕ-ОЛЬ ЙЕ-ХО-ШИ - А. А-ФА-ФУ-НИ ХЕВ-ЛЕЙ МА-ВЕТ УМ-ЦА-РЕЙ ШЕ-  
 УМ-ЦА-РЕЙ ШЕ-ОЛЬ ЙЕ - хо-ши - А. А-ФА-ФУ-НИ-ХЕВ-ЛЕЙ МА-ВЕТ УМ-ЦА-РЕЙ ШЕ-

319

ОЛЬ МЕ-ЦА-У-НИ ЦА-РА ВЕ-Я-ГОН\_ ЭМ - ЦА. А-ФА-ФУ-НИ ХЕВ-ЛЕЙ МА-ВЕТ УМ-ЦА-РЕЙ ШЕ-

-ОЛЬ МЕ-ЦА-У-НИ-ЦА-РА ВЕ-Я-ГОН\_ ЭМ- ЦА. А-ФА-ФУ-НИ ХЕВ-ЛЕЙ МА-ВЕТ УМ-ЦА-РЕЙ ШЕ-

321

У-ВЕ - ШЕМ\_\_\_\_\_ А-ДО-НАЙ\_\_\_\_\_ ЭК-

ОЛЬ МЕ-ЦА-У-НИ ЦА-РА ВЕ-Я-ГОН\_ ЭМ - ЦА. А-ФА-ФУ-НИ ХЕВ-ЛЕЙ МА-ВЕТ

-ОЛЬ МЕ-ЦА-У-НИ-ЦА-РА-ВЕ-Я-ГОН\_ ЭМ - - ЦА. А-ФА-ФУ-НИ - ХЕВ-ЛЕЙ-МА-ВЕТ

323

РА А - НА А - ДО - НАЙ МАЛЬ - ТА НАФ -

МА - - - ВЕТ УМ - ЦА - РЕЙ ШЕ -

- МА - - - ВЕТ - - - УМ- - - ЦА - - РЕЙ - ШЕ -

325

ШИ. ХА-НУН\_\_\_\_\_ А-ДО-НАЙ\_\_\_\_\_ ВЕ-ЦА-ДИК ВЕ-ЛО-ХЕЙ-НУ\_\_  
 ОЛЬ А-ФА-ФУ-НИ ХЕВ-ЛЕЙ МА-ВЕТ ХЕВ-ЛЕЙ МА-ВЕТ УМ - ЦА -  
 -ОЛЬ А-ФА-ФУ-НИ - ХЕВ-ЛЕЙ-МА-ВЕТ - ХЕВ-ЛЕЙ МА-ВЕТ- - УМ - - ЦА -

327

МЕ - РА - - - - ХЕМ. ШО - МЕР\_\_\_\_\_ ПЕ - ТА -  
 - РЕЙ ШЕ - ОЛЬ А - ФА - ФУ - НИ ХЕВ-ЛЕЙ МА - ВЕТ  
 - РЕЙ -ШЕ -- ОЛЬ - - А - ФА -- ФУ -- НИ - -ХЕВ-ЛЕЙ МА - ВЕТ-

329

ИМ А - ДО - НАЙ\_\_\_\_\_ ДА-ЛО - ТИ\_\_\_\_\_ ВЕ -  
 ХЕВ-ЛЕЙ МА-ВЕТ МА - ВЕТ А - ФА-ФУ-НИ ХЕВ-ЛЕЙ МА-ВЕТ  
 - ХЕВ-ЛЕЙ-МА-ВЕТ МА - ВЕТ - -А-ФА-ФУ-НИ - ХЕВ-ЛЕЙ МА-ВЕТ

331

*rit.* ללה ♩ = 150

ли ЙЕ-НО-ШИ - А. *p*  
 УМ-ЦА-РЕЙ ШЕ-ОЛЬ ЙЕ-НО-ШИ - А. ШУ-ВИ НАФ - ШИ ЛИМ-НУ-  
 - УМ-ЦА-РЕЙ ШЕ-ОЛЬ ЙЕ - НО-ШИ - А. ШУ-ВИ НАФ - ШИ - ЛИМ-НУ-

335

ХАЙ - ХИ КИ А - ДО - НАЙ А - ДО - НАЙ - ГА - - МАЛЬ А - ЛАЙ -  
 - ХАЙ - - ХИ-КИ А - ДО - НАЙ - А - ДО - НАЙ - - ГА - - - - МАЛЬ А - ЛАЙ -

340

ХИ. КИ ХИ - ЛАЦ - ТА НАФ-ШИ МА - МА - ВЕТ ЭТ ЭЙ - НИ МИН ДИМЬ -  
 - ХИ. - - КИ ХИ - ЛАЦ - ТА-НАФ-ШИ МА - - МА - ВЕТ- ЭТ ЭЙ - НИ МИН ДИМЬ -

344

А ЭТ РАГ - ЛИ МИ - ДЕ - ХИ. КИ - ХИ - ЛАЦ - ТА НАФ - ШИ  
 - А ЭТ РАГ - ЛИ МИ - ДЕ - - - - - ХИ. - - - - ЭТ-НА - ЛЕХ ЛИФ -

348 *mf*

ЛИФ-НЕЙ А - ДО НАЙ БЕ-АР ЦОТ hА - ХА - ЙИМ. hА - ХА -

- НЕЙ - А - ДО НАЙ БЕ-АР - ЦОТ hА - ХА - ЙИМ. hА - ХА -

354

ЙИМ. hЕ-Э - МАН-ТИ КИ А - ДА - БЕР А - НИ А - НИ - ТИ МЕ-

ЙИМ. hЕ-Э - МАН-ТИ КИ А - ДА - БЕР А - НИ А - НИ - ТИ МЕ-

361 *rit.* *mp*

ОД. А - НИ А - МАР-ТИ БЕ-ХОФ - ЗИ КОЛЬ hА-А - ДАМ КО-ЗЕВ.

ОД. - НИ А - МАР-ТИ БЕ-ХОФ - ЗИ КОЛЬ hА-А - ДАМ - КО-ЗЕВ.

# 6. МА АШИВ ЛААДОНАЙ

ייל בישאַהמ

♩ = 200

368 *mf*

МА А - - ШИВ ЛА - А - ДО -

371

МА А - - - МА А - ШИВ ЛА - ДО -

НАЙ КОЛЬ ТАГМУ-ЛО - ЫИ А - ЛАЙ. КОС ЙЕ - ШУ -

375

- ЛА-ДО-НАЙ КОЛЬ ТАГМУ-ЛО - ЫИ А - ЛАЙ. КОС

ОТ Э - СА - У - ВЕ - ШЕМ А-ДО-НАЙ ЭК - РА.

ЙЕ - - - - ШУ - - - - ОТ ЭК - - - -

379

А-ДО-НАЙ ЭК - РА. НЕ - ДА - РАЙ

РА. А-ДО-НАЙ ЭК - РА. НЕ - ДА - НЕ-ДА-РАЙ

РА. ЭК - - - - РА.

384

ЛА - А - ДО - НАЙ А - ША-ЛЕМ НЕГ - ДА НА ЛЕ -

ЛА - ДО - ЛА-ДО-НАЙ А - ША - ЛЕМ НА НА ЛЕ -

А - ША-ЛЕМ НЕГ - ДА \_\_\_\_\_ ЛЕ - - - -

389

ХОЛЬ А - - - - МО. НА ЛЕ-ХОЛЬ А - МО.

- - НА ЛЕ-ХОЛЬ НА ЛЕ - ХОЛЬ НА ЛЕ-ХОЛЬ А -

ХОЛЬ \_\_\_\_\_ А - - - - - МО.

А - - - - -

393

НА ЛЕ-ХОЛЬ А - МО.

МО. НА ЛЕ-ХОЛЬ А - МО.

МО. А - - - - МО. Я - КАР БЕ-Э - НЕЙ\_ А-ДО -

398

*p* НА - МАВ-ТА ЛА-ХА - СИ - ДАВ.

НАЙ\_ А - НА А - ДО - НАЙ КИ А-НИ АВ -

402

А - МА-ТЕ - ХА ПИ - ТАХ -

А - НИ АВ-ДЕ - ХА\_ БЕН *tr* А - МА - А-МА-ТЕ - ХА ПИ-ТАХ -

ДЕ - ХА А - - - МА - - - ТЕ - -

407

Musical staff for system 1, measures 407-411. The staff contains a vocal line with lyrics and a piano accompaniment line. The key signature has two sharps (F# and C#).

ТА ЛЕ - МО - СЕ - РАЙ.

ЛЕ - МО - СЕ - РАЙ.

*p*

ТА

ЛЕ - МО - СЕ - РАЙ.

ЛЕ - МО - СЕ - РАЙ. - ЛЕ -

*p*

ХА

ЛЕ -

412

Musical staff for system 2, measures 412-417. The staff contains a vocal line with lyrics and a piano accompaniment line. The key signature has two sharps (F# and C#).

-ХА - ЭЗ - БАХ - ЗЕ-БАХ ТО -- ДА - У-ВЕ-ШЕМ- А-ДО - НАЙ - ЭК -

-ХА - ЭЗ - БАХ - ЗЕ-БАХ ТО -- ДА - У-ВЕ-ШЕМ- А-ДО - НАЙ - ЭК -

418

Musical staff for system 3, measures 418-424. The staff contains a vocal line with lyrics and a piano accompaniment line. The key signature has two sharps (F# and C#).

-РА. - НЕ - ДА -- РАЙ - ЛА - А - ДО - НАЙ - А - ША - ЛЕМ НЕГ - -

-РА. - НЕ - ДА -- РАЙ - ЛА - А - ДО - НАЙ - А - ША - ЛЕМ НЕГ - -

425

Musical staff for system 4, measures 425-430. The staff contains a vocal line with lyrics and a piano accompaniment line. The key signature has two sharps (F# and C#).

- ДА - НА - ЛЕ - ХОЛЬ - А - МО. -

- ДА - НА - ЛЕ - ХОЛЬ - А - МО. -

431

BE - XAЦ - POC BEЙT A-DO - HAI BE-TO-XEИ - XИ\_\_ ЙЕ-

*tr* BE-- XAЦ - BE-XAЦ-POC - A - DO - A-DO-HAI - BE TO XEИ - XИ

- BE-- XAЦ - BE-XAЦ-POC - A - DO - A-DO-HAI BE-TO-XEИ - XИ\_\_

437

РУ-ША-ЛАЙ - ИМ ЙЕ - РУ-ША-ЛАЙ - ИМ hA-ЛЕ-ЛУ - Я.

ЙЕ - РУ - ША-ЛАЙ-ИМ hA - ЛЕ - ЛУ hA-ЛЕ-ЛУ -

442

ЙЕ - - - РУ - ША - ЛАЙ - - - ИМ hA - - -

hA-ЛЕ-ЛУ - Я. hA-ЛЕ-ЛУ - Я.

Я. hA-ЛЕ-ЛУ - Я. hA-ЛЕ-ЛУ - Я.

ЛЕ - - - - ЛУ - - - - Я. hA-ЛЕ-ЛУ - Я.

## 7. הַלֵּלֵךְ אֶת אֲדֹנָי... הוֹדוּ לֵאלֹהֵי

יֵל וְדָוָה... יִי-תָא וְלֵלָה

♩ = 200

446 *p*

הַ - לֵּ - לֵךְ אֶת אֲ - דֹ - נָאִי כֹלְךָ גּוֹ - יִמִּי שִׁבְחֵךְ - הוֹדוּ כֹלְךָ הַא-ו-

הַ - לֵּ - לֵךְ אֶת אֲ - דֹ - נָאִי כֹלְךָ גּוֹ - יִמִּי שִׁבְחֵךְ - הוֹדוּ

450

מִימֵךְ אֶת אֲ - דֹ - נָאִי כֹלְךָ גּוֹ - יִמִּי שִׁבְחֵךְ - הוֹדוּ כֹלְךָ הַא-ו-

הַ - לֵּ - לֵךְ אֶת אֲ - דֹ - נָאִי כֹלְךָ גּוֹ - יִמִּי שִׁבְחֵךְ - הוֹדוּ

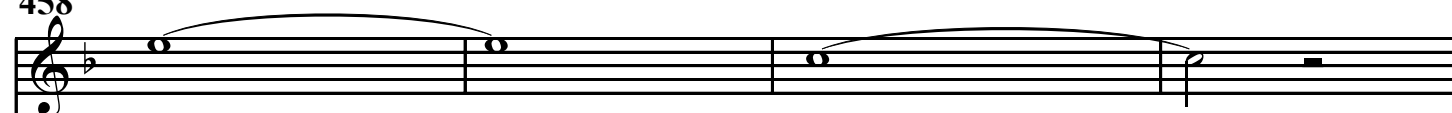
454 *tr*

כִּי גַּבְרֵי אֲ -

מִימֵךְ אֶת אֲ - דֹ - נָאִי כֹלְךָ גּוֹ - יִמִּי שִׁבְחֵךְ - הוֹדוּ כֹלְךָ הַא-ו-

הַ - לֵּ - לֵךְ אֶת אֲ - דֹ - נָאִי כֹלְךָ גּוֹ - יִמִּי שִׁבְחֵךְ - הוֹדוּ

458



ЛЕЙ - - - - - НУ \_\_\_\_\_

МИМ. ЭТ А - ДО - НАЙ КОЛЬ ГО - ИМ ШАБ - ХУ - ЪУ КОЛЬ ЂА - У -

ЂА - ЛЕ - ЛУ ЭТ А - ДО - НАЙ КОЛЬ ГО - ИМ ШАБ - ХУ - ЪУ

462



ХАС - - - - - ДО \_\_\_\_\_ ВЕ-Э-

МИМ. ЭТ А - ДО - НАЙ КОЛЬ ГО - ИМ ШАБ - ХУ - ЪУ КОЛЬ ЂА - У -

ЂА - ЛЕ - ЛУ ЭТ А - ДО - НАЙ КОЛЬ ГО - ИМ ШАБ - ХУ - ЪУ

466



МЕТ А - ДО - НАЙ ЛЕ - О - ЛАМ. \_\_\_\_\_

МИМ. ЭТ А - ДО - НАЙ КОЛЬ ГО - ИМ ШАБ - ХУ - ЪУ \_\_\_\_\_

ЂА - ЛЕ - ЛУ ЭТ А - ДО - НАЙ КОЛЬ ГО - ИМ ШАБ - ХУ - ЪУ \_\_\_\_\_

470 *f*

hA - JIE - LIY - YA hA - JIE - LIY YA hA - JIE - LIY - YA

hA - JIE - LIY - YA hA - JIE - LIY - YA hA - JIE - LIY - hA - JIE - LIY - ET

474 *tr*

HO - DU LA -

A - DO - NAY KOL' GO - IM SHAB KHU - hU - hA - JIE - LIY - ET

478 *tr*

A - - - DO - NAY KI TOV

A - DO - NAY KOL' GO - IM SHAB KHU - hU - hA - JIE - LIY - ET

482

ЙО - МАР ЙО -

ЛАМ ХАС - ДО. ШАБ - ХУ - HU -

А - ДО - НАЙ КОЛЬ ГО - ИМ ШАБ ХУ - HU - HA - ЛЕ - ЛУ ЭТ

486

МАР НА - ЙИС - РА - - - ЭЛЬ -

ШАБ - ХУ - HU - КИ ЛЕ - О -

А - ДО - НАЙ КОЛЬ ГО - ИМ ШАБ ХУ - HU - HA - ЛЕ - ЛУ ЭТ

490

ЙОМ - РУ ЙОМ -

ЛАМ ХАС - ДО. ШАБ - ХУ - HU - А -

А - ДО - НАЙ КОЛЬ ГО - ИМ ШАБ ХУ - HU - HA - ЛЕ - ЛУ ЭТ

494

РУ НА ВЕЙТ А - hА - РОН

ШАБ - ХУ hУ КИ ЛЕ - О -

А - ДО - НАЙ КОЛЬ ГО - ИМ ШАБ ХУ - hУ - hА - ЛЕ - ЛУ ЭТ

498

ЙОМ - РУ ЙОМ -

ЛАМ - ХАС - ДО. ШАБ - ХУ hУ

А - ДО - НАЙ КОЛЬ ГО - ИМ ШАБ ХУ - hУ - hА - ЛЕ - ЛУ ЭТ

502

РУ НА ЙИРЬ - ЭЙ А - ДО - НАЙ

ШАБ - ХУ hУ КИ ЛЕ - О - ЛАМ - ХАС - ДО.

А - ДО - НАЙ КОЛЬ ГО - ИМ ШАБ ХУ - hУ - КИ ЛЕ - О - ЛАМ - ХАС - ДО.

# 8. МИН hАМЕЦАР

רצמה זמ

508 ♩ = 120

МИН hА - МЕ-ЦАР КА - РА - ТИ Я А - НА - НИ

МИН hА - МЕ-ЦАР КА - РА - - - ТИ А - НА - НИ

511 - - - МИН - hА - - МЕ - - ЦАР - - -

ВА - МЕР - ХА - ВЪЯ. А - ДО - НАЙ ЛИ

ВА-МЕР - ХА - ВЪЯ. ВА-МЕР-ХА-ВЪЯ. ЛИ ЛО - И - РА -

-ВА - - МЕР - ХА - - ВЪЯ. - - А-ДО-НАЙ ЛИ - ЛО И -

514

ЛО - И - РА МА Я - А - СЭ ЛИ А - ДАМ.

ЛИ ЛО И - РА - МА Я - А - СЭ ЛИ ЛИ А - ДАМ.

-РА - - - - МА - - - Я - А - СЭ - ЛИ - - ЛИ А - ДАМ.

517

А - ДО - НАЙ ЛИ БЕ - ОЗ - РАЙ ЭРЬ - Э

А - ДО - НАЙ А - ДО - НАЙ БЕ - ОЗ - РАЙ БЕ - ОЗ - РАЙ ВА - А - НИ ВА - А - НИ

А - ДО - НАЙ ЛИ - - БЕ - - ОЗ - - РАЙ - - ВА - - - А - - -

520

ВА А-НИ - - ВА-А-НИ ТОВ ЛА-ХА-СОТ БА - А - ДО-НАЙ МИБ-ВЕ-СОНЬ-АЙ.

НИ - - БЕ-СОНЬ-АЙ ТОВ ЛА-ХА-СОТ БА-А-ДО-НАЙ

523

ТО - АХ БА - А - ДАМ. - - - - ТОВ ЛА-ХА-СОТ БА -

ТОВ ЛА-ХА-СОТ БА - А - ДО-НАЙ ТОВ ЛА-ХА-СОТ

526

*ff*

КОЛЬ Ю - ИМ - - СВА-

А - ДО-НАЙ МИБ - ТО - АХ БИН - ДИ - ВИМ.

БА-А-ДО-НАЙ ТОВ ЛА-ХА-СОТ БА-А-ДО - НАЙ

530

ВУ - НИ \_\_\_\_\_

СА - БУ-НИ ГАМ СВА - ВУ-НИ

БЕ - ШЕМ А - ДО-НАЙ КИ А - МИ - ЛАМ.

БЕ -

БЕ - ШЕМ А - ДО-НАЙ КИ А - МИ - ЛАМ.

БЕ -

535

СА - БУ - НИ \_\_\_\_\_ ХИД - ВО-РИМ ДОА

ШЕМ А - ДО-НАЙ КИ А - МИ - ЛАМ.

ШЕМ А - ДО-НАЙ КИ А - МИ - ЛАМ.

539

ХУ \_\_\_\_\_ КЕ - ЭШ \_\_\_\_\_ КО - ЦИМ \_\_\_\_\_

БЕ - ШЕМ А - ДО-НАЙ КИ А - МИ - ЛАМ. БЕ -

БЕ - ШЕМ А - ДО-НАЙ КИ А - МИ - ЛАМ. БЕ -

543

Музыкальный фрагмент системы 543. Включает вокальную партию и фортепиано. Музыка в тональности ми-бемоль мажор, метр 4/4. Динамика *mf*. Вокальные партии имеют следующие тексты:

Вокал (верхняя линия): ДА - ХО ДЕ - ХИ - ТА - - -

Вокал (средняя линия): ШЕМ А - ДО - НАЙ КИ А - МИ - ЛАМ. ДА - ХО ДЕ - ХИ - ТА -

Вокал (нижняя линия): ШЕМ А - ДО - НАЙ КИ А - МИ - ЛАМ. ДА - - - - ХО - ДЕ -

546

Музыкальный фрагмент системы 546. Музыка в тональности ми-бемоль мажор, метр 4/4. Вокальные партии имеют следующие тексты:

Вокал (верхняя линия): НИ ЛИН - ПОЛЬ ВА - А - ДО - НАЙ А - ЗА - РА - НИ. О -

Вокал (средняя линия): НИ \_\_\_\_\_ ЛИН - ПОЛЬ \_\_\_\_\_ ВА - А - ДО - НАЙ \_\_\_\_\_ А - ЗА - РА - НИ. \_\_\_\_\_

Вокал (нижняя линия): ХИ - ТА - НИ - - - ВА - - - А - ДО - НАЙ \_\_\_\_\_ А - ДО - НАЙ

549

Музыкальный фрагмент системы 549. Музыка в тональности ми-бемоль мажор, метр 4/4. Вокальные партии имеют следующие тексты:

Вокал (верхняя линия): ЗИ ВЕ - ЗИМ - РАТ Я ВА - ЙЕ - ЫИ ЛИ ЛИ - ШУ - А.

Вокал (средняя линия): О - ЗИ \_\_\_\_\_ ВЕ - ЗИМ - РАТ Я ВА - ЙЕ - ЫИ \_\_\_\_\_ ЛИ ЛИ - ШУ - А.

Вокал (нижняя линия): О - - - - ЗИ ВЕ - ЗИМ - - - РАТ - - - ЛИ - ЛИ - ШУ - А.

552

ЛИ-ШУ-А. КОЛЬ РИ - НА ВИ - ШУ - А

ЛИ ЛИ-ШУ-А. КОЛЬ РИ-НА ВИ-ШУ - А КОЛЬ РИ-НА ВИ-ШУ - А

ЛИ ЛИ-ШУ-А. КОЛЬ РИ - НА ВИ - ШУ - А. БЕО - хо - ЛЕЙ ЦА-ДИ - КИМ.

555

КИМ. ЙЕ - МИН А-ДО - НАЙ А-ДО-НАЙ

БЕ-О-ХО - ЛЕЙ ЦА-ДИ - КИМ. КИМ. ЙЕ - МИН А-ДО - НАЙ А-ДО-НАЙ

БЕО - хо - ЛЕЙ ЦА-ДИ - КИМ. ЙЕ - МИН А-ДО - НАЙ А-ДО-НАЙ

559

О - СА ХА - ЙИМ. ЙЕ - МИН А - ДО - НАЙ РО - МЕ - МА. ЙЕ -

О - СА ХА - ЙИМ. ЙЕ - МИН А - ДО - НАЙ РО - МЕ - МА. ЙЕ -

О - СА ХА - ЙИМ. ЙЕ - МИН А - ДО - НАЙ РО - МЕ - МА. ЙЕ -

565

МИН А-ДО - НАЙ А-ДО-НАЙ О - СА ХА - ЙИМ. ЛО - А - МУТ КИ Э -

МИН А-ДО - НАЙ А-ДО-НАЙ О - СА ХА - ЙИМ. ЛО - А - МУТ КИ Э -

МИН А - ДО - НАЙ А-ДО-НАЙ О - СА ХА - ЙИМ. ЛО - А - МУТ КИ Э -

571

ХЪЕ ВА - А - СА - ПЕР МА - А - СЕЙ. Я - Я - СОР ЙИС - РА - НИ Я

577

БЕ - ЛА - МА - ВЕТ ЛО НЕ - ТА - НА - НИ. ПИТ - ХУ - ЛИ ША - А - РЕЙ ЦЕ - ДЕК

583

А - ВО ВАМ О - ДЭ - Я. ЗЭ ЂА - ША - АР - ЛА - А - ДО - НАЙ - ЦА - ДИ - КИМ. Я - ВО - У

589

ВО. ОД - ХА КИ А - НИ - ТА - НИ ВА - ТЕ - ЂИ - ЛИ - ЛИ - ШУ - А.

593

Э-ВЕН МА-А-СУ    הА - БО-НИМ הАЙ-ТА ЛЕ - РОШ ПИ-НА.    МЕ-ЭТ А-ДО-НАЙ

Э-ВЕН МА-А-СУ    הА - БО-НИМ הАЙ-ТА ЛЕ - РОШ ПИ-НА.    МЕ-ЭТ А-ДО-НАЙ

597

הАЙЕ - ТА ЗОТ הИ НИФ-ЛАТ БЕ-ЭЙ - НЕЙ НУ.    זЭ הА-ЙОМ А-СА

הАЙЕ - ТА ЗОТ הИ НИФ-ЛАТ БЕ-ЭЙ - НЕЙ - НУ.    -    -    -    זЭ הА-ЙОМ А-СА

600

А - ДО - НАЙ НА-ГИ-ЛА ВЕ - НИС-МЕ-ХА ВО.

А - ДО - НАЙ НА-ГИ-ЛА ВЕ - НИС-МЕ-ХА ВО.

## 9. АНА АДОНАЙ

אָנָּה

602  $\bullet = 80$  *mf*

А - НА - А - НА - А - НА - А - НА - А - ДО - НАЙ хо -

*tr*

А - НА А - НА А - ДО - НАЙ

- - - А - - НА - А - - НА - - А - ДО - НАЙ -

605

ШИ - А - НА - хо - ШИ - А НА. А - ШИ - А НА.

*tr*

А - ДО - НАЙ хо - ШИ - А НА. ШИ - А НА.

- А -- ДО -- НАЙ- - хо - - - ШИ - А НА. - - ШИ - А НА.

608

А - НА А - НА А - НА А - НА А - НА А - ДО - НАЙ А - НА А - НА А - НА А - НА

*tr*

А - - - - А - НА - А - - - -

- А -- НА - А - НА - - А -- НА - - А -- НА - А - - НА

611

1. *h*АЦ - ЛИ - ХА\_\_\_ НА. НА. НА. НА. НА. 2. *h*АЦ - ЛИ - ХА\_\_\_ НА. А -

1. А - - - НА\_\_\_ 2. А - НА\_\_\_

1. - А - - - - НА - - - - А - НА - - -

613

НА\_\_\_ А - НА\_\_\_ А - НА\_\_\_ А - НА\_\_\_ А - ДО - НАЙ *h*О -

*mp* А - НА А - НА А - ДО - НАЙ

*mp* - А - - - НА - - - А - - - НА - - - А - - ДО - НАЙ -

615

1. ШИ - А\_\_\_ НА.\_\_\_ *h*О - 2. ШИ - А НА. А - ШИ - А НА.

А - ДО - НАЙ *h*О - ШИ - А НА. ШИ - А НА.

- А - ДО - НАЙ - *h*О - ШИ - А НА. - ШИ - А НА.

## 10. БАРУХ הАБА БЕШЕМ АДОНаЙ

יִי מִשְׁבַּח אֲבֵהָ דָוָרָב

618  $\bullet = 150$  *mf*

БА РУХ- -hА БА - БЕ - ШЕМ - -А-ДО - НАЙ- БЕ-РАХ-НУ -

*mf*

- - БА - - РУХ - - hА - - БА - - БЕ - - ШЕМ - - - А-ДО - НАЙ - БЕ-РАХ-НУ -

623

- ХЕМ- МИ- БЕЙТ - А-ДО-НАЙ. - - - - БА- - - - - ЭЛЬ А-ДО-

1. 2. *p*

- ХЕМ- МИ- БЕЙТ - А - - - - ДО-НАЙ. БА- - - ДО-НАЙ. - - ЭЛЬ

1. 2. *p*

629

-НАЙ - ВА - - Я - ЭР - -ЛА -- НУ ИС - РУ ХАГ БА-А-ВО - ТИМ - АД-КАР -

3 3

- А - ДО-НАЙ - - ВА - Я - ЭР - -ЛА -- НУ ИС - РУ ХАГ БА-А-ВО - ТИМ - АД-КАР -

634

-НОТ - hА-МИЗ - БЕ - АХ. - БЕ - АХ. - Э - ЛИ - А - - ТА - ВЕ-О - ДЕ-КА Э-ЛО-

1. 2. *mf*

1. 2. *mf*

-НОТ hА-МИЗ-БЕ - АХ. - - АХ. - - Э -- ЛИ - А - - ТА - ВЕ-О - ДЕ-КА Э-ЛО-

640

hAI A - PO-ME - - - - -

1. 2. *mf*

- hAI Э - ЛИ - А - ТА А - РО - МЕ МЕ -- КА. - - - Э - - - hO -

hAI Э - ЛИ А - ТА А - РО - МЕ

1. 2. *mf*

- hAI-- - - А - - - РО - МЕ -- МЕ --- КА. --- - - Э - - - hO -

646

ДУ ЛА - А - ДО - НАЙ hO - ДУ ЛА - А - ДО - - - - -

ДУ — ЛАА ДО - НАЙ — hO ДУ — ЛАА ДО НАЙ - КИ — ТОВ КИ - ЛЕ - O -

- ДУ - ЛАА - ДО - НАЙ - hO -- ДУ - ЛАА - ДО - НАЙ КИ - ТОВ КИ ЛЕ - O -

651

1. 2. *f*

- ЛАМ - ХАС -- ДО. - - - - hO ЛАМ ХАС - ДО. - - - -

1. 2. *f*

- ЛАМ - ХАС -- ДО. - - ХАС -- ДО. - - hO - ЛАМ ХАС - ДО. - - - -

## 11. ЙЕ-НАЛЕЛУХА АДО-НАЙ

יי דיללהי

657  $\text{♩} = 120$  *f* *subito p*

ЙЕ-НА-ЛЕ-ЛУ-ХА-А-ДО-НАЙ Э-ЛО-НЕЙ-НУ АЛЬ КОЛЬ МА-А-СЕ-ХА КОЛЬ

ЙЕ-НА-ЛЕ-ЛУ-ХА А-ДО-НАЙ Э-ЛО-НЕЙ-НУ АЛЬ КОЛЬ МА-А-СЕ-ХА КОЛЬ

660

-МА-А-СЕ-ХА-ВА-ХА-СИ ДЕ-ХА ЦА-ДИ-

-МА-А-СЕ-ХА-КОЛЬ-МА-А-СЕ-ХА-ХА-СИ-ДЕ-ХА-ЦА-ДИ-

663 *subito p*

-КИМ-О-СЕЙ РЕ-ЦО-НЕ-ХА ВЕ-ХОЛЬ АМ-ХА БЕЙТ-ЙИС-РА-ЭЛЬ-БЕ-РИ-

-КИМ-О-СЕЙ РЕ-ЦО-НЕ-ХА ВЕ-ХОЛЬ АМ-ХА -БЕЙТ-ЙИС-РА-ЭЛЬ-

БЕ-РИ-НА ЙО-ДУ

666 *p*

НА ЙО-ДУ ВИ-ВАР ХУ ВИ-ШАБ-ХУ-ВИ-РО-МЕ-МУ ВЕ-ЯК-ДИ-ШУ

-БЕ-РИ-НА ЙО-ДУ ВИ-ВА-А-РУ-ВЕ-ЯА-РИ-ЦУ

670 *f* *subito p*

ВЕ - ЯА - РИ - ЦУ ВЕ - ЯК - ДИ - ШУ ВЕ - ЯМ - ЛИ - ХУ ЭТ ШИМ - ХА МАЛЬ - КЕЙ - НУ.

*f* *subito p*

- ВЕ - ЯА - РИ - ЦУ - ВЕ - ЯК - ДИ - ШУ - ВЕ - ЯМ - ЛИ - ХУ ЭТ ШИМ - ХА - МАЛЬ - - КЕЙ - - НУ. -

673 *f*

КИ ЛЕ - ХА \_\_\_\_\_ ТОВ ЛЕ - Ю - ДОТ \_\_\_\_\_ У - ЛЕ - ШИМ - ХА \_\_\_\_\_ НА - Э

676 КИ ЛЕ - ХА - \_\_\_\_\_ ТОВ - ЛЕ - Ю - ДОТ - - \_\_\_\_\_ У - ЛЕ - ШИМ - - ХА - \_\_\_\_\_ НА - Э

ЛЕ - ЗА - МЕР \_\_\_\_\_ КИ МЕ - О - ЛАМ \_\_\_\_\_ ВЕ - АД О - ЛАМ \_\_\_\_\_ А - ТА \_\_\_\_\_ ЭЛЬ. \_\_\_\_\_

БА -

- ЛЕ - ЗА - МЕР \_\_\_\_\_ КИ МЕ - О - ЛАМ \_\_\_\_\_ ВЕ - АД О - ЛАМ \_\_\_\_\_ А - ТА - ЭЛЬ. \_\_\_\_\_

*rit.*

681

РУХ А - ТА А - ДО - НАЙ МЕЛЕХ МЕЧУЛАЛЬ БАТИШБА - ХОТ. \_\_\_\_\_

*f*

hА - ЛЕ - ЛУ - Я

hА - ЛЕ - ЛУ - Я

## 12. ВЕ АВРАhАМ ЗА КЕН БА БА Я МИМ

מימיב אב וקז מהרבאו

686 ♩ = 120

*mp*

VE - AV-PA-hAM ZA - KEN BA BA BA - YA - MIM VE - AV-PA-hAM ZA -

*mp*

VE - AV-PA-hAM ZA - KEN BA BA BA - YA - MIM VE - AV-PA-hAM ZA -

689 *mf*

VE - - - - - AV-PA-hAM ZA -

KEN BA BA BA - YA - MIM VE - AV-PA-hAM ZA - KEN BA BA BA - YA -

KEN BA BA BA - YA - MIM VE - AV-PA-hAM ZA - KEN BA BA BA - YA -

692

KEN BA BA BA BA - YA - MIM VA - A - - - -

MIM VE - AV-PA-hAM ZA - KEN BA BA BA - YA - MIM VE - AV-PA-hAM ZA -

MIM VE - AV-PA-hAM ZA - KEN BA BA BA - YA - MIM VE - AV-PA-hAM ZA -

695

- - DO - NAY BE - RAH ET AV - PA-hAM BA - KOLY.

KEN BA BA BA - YA - MIM VE - AV-PA-hAM ZA - KEN BA BA BA - YA -

KEN BA BA BA - YA - MIM VE - AV-PA-hAM ZA - KEN BA BA BA - YA -

698

VE - - - - - АВ-РА-hАМ ЗА - КЕН БА БА БА БА - Я -  
 МИМ ВЕ-АВ-РА-hАМ ЗА - КЕН БА БА БА - Я - МИМ ВЕ-АВ-РА-hАМ ЗА -  
 МИМ ВЕ-АВ-РА-hАМ ЗА - КЕН БА БА БА - Я - МИМ ВЕ-АВ-РА-hАМ ЗА -

701

МИМ БА - А-ДО-НАЙ БЕ - РАХ ЭТ АВ-РА-hАМ БА - КОЛЬ.  
 КЕН БА - Я - МИМ А - ДО - НАЙ БА - КОЛЬ. ВЕ-АВ-РА-hАМ ЗА -  
 КЕН БА - Я - МИМ А - ДО - НАЙ БА - КОЛЬ. ВЕ-АВ-РА-hАМ ЗА -

705

КЕН БА БА БА - Я - МИМ ВЕ-АВ-РА-hАМ ЗА - КЕН БА БА БА - Я -  
 КЕН БА БА БА - Я - МИМ ВЕ-АВ-РА-hАМ ЗА - КЕН БА - БА- БА - Я -

708

-МИМ- ВЕ - - - - - АВ-РА-hАМ- ЗА- - КЕН - БА БА БА - Я -  
 ВЕ - - - - -  
 -МИМ ВЕ-АВ-РА-hАМ ЗА - -КЕН -БА - БА БА - Я - МИМ ВЕ-АВ-РА-hАМ - ЗА -

711

- МИМ - - - ВА - - - А - - - ДО - - НАЙ - БЕ - -

- КЕН - БА - БА БА - Я - - МИМ ВЕ - АВ - РА - hAM ЗА - - КЕН БА - - БА БА - Я -

714

- РАХ - ЭТ - АВ - РА - hAM БА - МИМ - - - ВЕ - - - -

- МИМ - ВЕ - АВ - РА - hAM - ЗА - - КЕН - БА - - БА - БА - Я - МИМ - ВЕ - АВ - РА - hAM ЗА -

717

- - АВ - РА - hAM ЗА КЕН БА БА БА БА - Я - МИМ ВА -

- КЕН - БА - БА БА - Я - МИМ ВЕ - АВ - РА - hAM ЗА - КЕН БА - Я - МИМ ВА -

720

- А - ДО - НАЙ БЕ - РАХ ЭТ АВ - РА - hAM БА - КОЛЬ. БА - КОЛЬ. ЗВАДЬ - Я ЙИШ - МЕ -

А - ДО - НАЙ БЕ - РАХ ЭТ АВ - РА - hAM БА - КОЛЬ. БА - КОЛЬ. ЗВАДЬ - Я ЙИШ - МЕ -

725

-РЕЙ - - НИ - ВИ - - - ХА - ЙЕЙ - НИ - ХЕН ЙЕ-- ЫИ РА - ЦОН РА - ЦОН

РЕЙ - НИ ВИ - ХА - ЙЕЙ - НИ ХЕН ЙЕ - ЫИ РА - ЦОН

730

МИЛ - ФА - НЕ - ХА Э - ЛО-ИМ ХАЙ - ИМ У - МЕ - ЛЕХ О - ЛАМ А -

МИЛ - ФА - НЕ - ХА Э - ЛО-ИМ ХАЙ - ИМ У - МЕ - ЛЕХ О - ЛАМ А -

736

ШЕР БЕ-ЯД-ХА НЕ - ФЕШ КОЛЬ ХАЙ А - - МЕН. А -

ШЕР БЕ-ЯД-ХА НЕ - ФЕШ КОЛЬ ХАЙ А - - МЕН. А -

741

МЕН. А - - - - МЕН. МЕН. МЕН.

МЕН. А - - - - МЕН. МЕН. МЕН.